

CANDIDATEZ DÈS MAINTENANT

et rendez-vous à la
rentrée pour élaborer
votre projet !

DATE LIMITE
17 SEPT 2023

CANDIDATURES

à effectuer en ligne sur :

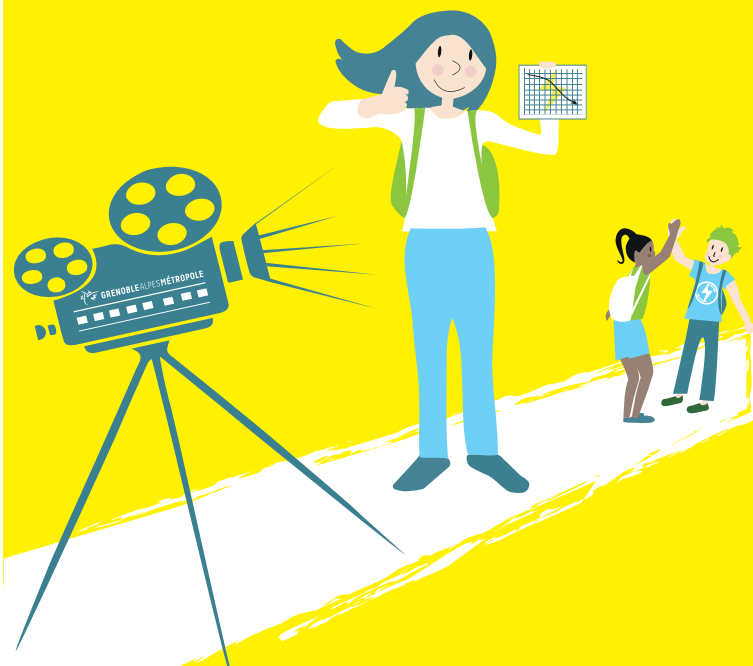
grenoblealpesmetropole.fr/environnementecole

RENSEIGNEMENTS

Cyril BERNO
SPL ALEC de la Grande Région Grenobloise
04 58 17 03 90
cyril.berno@alec-grenoble.org

NB : dans le cas d'un nombre trop important de candidatures, une sélection sera réalisée sur les critères suivants : équité territoriale, bénéfices antérieurs, nombre de classes candidates d'une même école, autres candidatures au dispositif d'éducation à l'environnement de Grenoble-Alpes Métropole.

RENDEZ-VOUS SUR la chaîne Youtube du Défi des écoles à énergie positive



Pour les CM1 et CM2

Le Défi des écoles
à énergie positive
Année scolaire 2023-2024



UN DÉFI À RELEVER....

...pour agir contre le réchauffement climatique et la pollution de l'air!



Construit en partenariat avec la DSDEN38 et conforme aux programmes scolaires de cycle 3, le défi des écoles à énergie positive est un dispositif de sensibilisation basé sur une approche pédagogique qui ne donne lieu à aucun concours.

En inscrivant votre classe dans le défi des écoles à énergie positive :

- vous engagez vos élèves dans un projet pédagogique de développement durable ;
- vous devenez de véritables acteurs et actrices du Plan Climat Air Énergie de la Métropole.



Le saviez-vous ?

Le Plan Climat Air Énergie de Grenoble-Alpes Métropole est une réponse locale aux enjeux globaux de l'énergie, du climat et de la qualité de l'air.

Ses objectifs :

- réduire les émissions de gaz à effet de serre du territoire ;
- augmenter la part des énergies renouvelables ;
- adapter le territoire au changement climatique ;
- réduire la pollution atmosphérique dans le bassin grenoblois.

En savoir plus :

grenoblealpesmetropole.fr

Comment puis-je agir à **mon** niveau ?

Qu'est-ce que l'énergie ?

Pourquoi devons-nous réduire nos consommations ?

Qu'est-ce que le réchauffement climatique ?

Quel rapport avec les déchets, les transports, la pollution de l'air ?

Les élèves agissent « pour de vrai »

Réalisation d'expériences en classe sur l'impact de nos gestes grâce au matériel prêté.

(wattmètre, capteur CO2, luxmètre, multiprises, thermomètre).

Mise en place d'un plan d'actions pour diminuer les consommations d'énergie de l'école par des éco-gestes, avec l'aide de la commune.

Suivi des consommations d'énergie de l'école (électricité chauffage) avec relevés de compteurs et comparaison avec les années précédentes.

Accompagnement assuré par la SPL ALEC et par la commune



Interventions pédagogiques

Chaque classe bénéficie de 4 interventions :

- 2 séances sur l'énergie dont un spectacle !
- + 2 séances sur une thématique au choix : énergie, pollution de l'air, déplacements durables, déchets.

Proposées par : AGEDEN, ADTC-Se déplacer autrement, Messagers du tri et une compagnie de théâtre.

Accompagnement des équipes enseignantes

Des temps d'accompagnement collectifs et par école ont lieu tout au long de l'année pour construire et suivre le projet.

Une unique personne interlocutrice pour la coordination.

Et si vous le souhaitez...

Réalisez un court métrage avec vos élèves sur le projet (accompagnement d'un réalisateur professionnel)

Participez à un événement final de récompense collective au mois de mai !

IMPORTANT

Pour la réussite du projet, la participation de la commune est essentielle. Nous nous assurerons qu'elle soit partenaire du projet.

Plus le nombre de classes participantes de l'école est important, plus le projet a de sens !